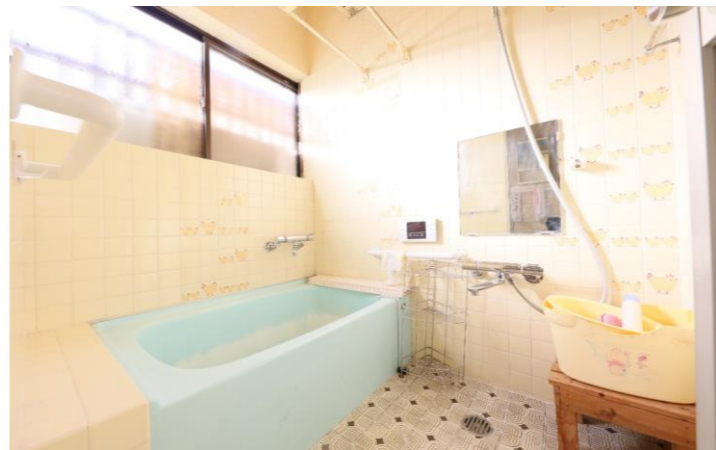


物件案内書 (土地/建物)

No 209502

種 目	一戸建	中古	現 況	空家	物件状態	公開中		
価 格	1,120 万円		内消費税	万円	内負担金	万円		
所在地	金沢市窪2丁目 535-5			小学校	富樫小学校			
				中学校	高尾台中学校			
建物名				都市計画	市街化区域			
所在地備考				用途地域	準住居			
最寄の交通機関	I Rいしかわ鉄道		金沢	最寄施設	ファミリーマート金沢山科一丁目			
	バス停		窪		より 260 m			
土地	面積	実測	143.93 m ²	43.53 坪	土地権利	所有権		
	建/容	建ぺい率	60 %	容積率	200 %	契約残存期間		
	地目	宅地	条件等	相談	借地料	円/月		
道路	一方路	方角	幅員	接道の長さ	公道私道	舗装	位置指定	私道負担面積
		道路1	南西	6.00 m	8.30 m	私道		m ²
		道路2		m	m			m ²
建物/設備	面積	137.02 m ²	バルコニー	m ²	駐車台数	2台		
	建築年月	1978/11	建築確認番号		電 気	有り	ガ ス	
	構 造	木造			飲 水	公営	排 水	下水道
	間 取	5SDK	引込状況	引込済	トイレ		給 湯	
	間取内訳	1階：DK/和室約8帖/洗面/浴室/トイレ 2階：和室約8帖/和室役6帖/洋室約6帖/トイレ/納戸						
その他	引渡日	相談			建物状況調査			
	特 徴	一部リフォーム済み(トイレ、2階) 2階納戸付き			実施日	報告書		
					リフォーム	内装	外装	
備 考	<ul style="list-style-type: none"> ■ 駐車2台可能 (車種によります) ■ 他の箇所もリフォーム行えば、まだまだお住まい可能です ■ 徒歩4分の場所に小学校があります、小さいお子様がいらっしゃるご家族にもおススメ ■ 山側環状線すぐそば、各方面へのアクセス良好です 							



(公社) 石川県宅地建物取引業協会会員、北陸不動産公正取引協議会加盟事業者

登録業者	つなぐ不動産 (株) 〒921-8011 金沢市入江2丁目169番地 TEL 076-225-4927 FAX 076-225-4926	免許番号	石川県知事 (2) 第4219号	報酬額	分かれ	取引態様	専任
------	---	------	---------------------	-----	-----	------	----

広告の有効期限 2024年11月20日